



アジサイ
七夕まつり

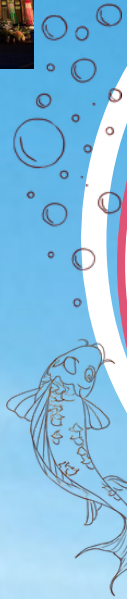
6月上旬～7月中旬

— ご協力いただいたお気持ちを、花に込めて —
150匹のこいのぼりと4,000㎡に咲く芝桜・菜の花が里山の春を彩る



ひまわり
まつり

8月上旬～8月中旬



花の宿 やすらぎ荘
里山彩花
越後いたくら
芝桜まつり
2026

4/25(土) → 5/10(日) ※遅咲きの場合
5/17まで会期延長

開園時間 平日 10:00～17:00 最終入園 16:30
土日祝日 9:00～18:00 最終入園 17:30
芝桜見頃時

場所 上越市板倉区久々野やすらぎ荘周辺

- ルール & マナー
- ・やすらぎ荘正面駐車場は施設利用者専用です。
 - ・芝桜園入場の方は芝桜専用駐車場へ駐車し入場口から観覧ください。
 - ・やすらぎ荘西側百々川橋付近での車窓観覧は危険ですのでご遠慮ください。
 - ・高校生以上の方は入場口で協力金をお願いしています。
 - ・ワンちゃんもリード付きで入場できます。
 - ・開花状況はやすらぎ荘のSNSでご確認ください。



主催：みどりやすらぎグループ myg 共催：上越市、ゑしんの里やすらぎ荘



イベント情報
はこちらから

