

通学型
2か月

受講生募集

令和6年 5月開講コース



NIIGATA
PREFECTURE

新潟県が実施する公共職業訓練です

介護員養成科

(目標取得資格) **介護職員初任者研修課程**

上越1期

普通救命講習・認知症サポーター

～ 介護の基礎知識、基本技術を習得し、介護福祉関連への就職を目指します ～

受講一覧

募集期間	令和6年3月7日(木)～令和6年4月12日(金)	
募集定員	15名(訓練最低実施人数は6名です。応募者が少ないときは、訓練を中止する場合があります)	
選考日	令和6年4月22日(月)	
訓練期間	令和6年5月9日(木)～令和6年7月8日(月)	土曜・日曜・祝日を除く
訓練時間	平日 9:00～16:40	
対象者	職業に必要な技能及びこれに関する知識を習得することにより早期就業を望んでいる求職者	
受講料	無料 [ただし、教材費5,665円、職業訓練生総合保険料2,500円は自己負担です]	

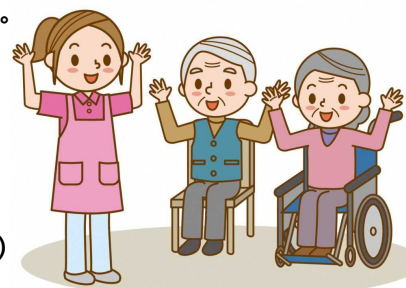


【訓練目標】 介護の基本を習得し、介護福祉関連への就職を目指します。

【職業訓練3本柱】

公共職業訓練では次の3つの指導を総合的に行い、求職者の就職を支援します。

- ① 教科指導(職業に必要な専門的な知識・技術の習得)
- ② 生活指導(職業人に相応しい生活態度の涵養)
- ③ 職業指導(就職・キャリア形成に係る助言)



施設見学会について

3月27日(水)午前10:00より、上越保健医療福祉専門学校にて実施。
お電話にて事前にご予約の上、お越しください。(所要時間は1時間程度を予定しております)
※ハローワーク求職活動実績になります。

お問合せ

社会福祉法人 上越老人福祉協会
研修事業部

〒943-0101 新潟県上越市上真砂219

☎ 025-520-2121 (代表: いなほ園)

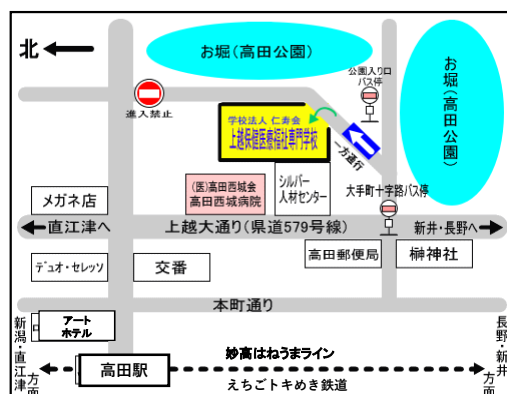
☎ 070-4220-9184 (担当)

<https://www.inaho-s-net.com>

【訓練実施場所】 上越保健医療福祉専門学校

〒943-0834 上越市西城町1-12-17

【駐車場について】 有料にてシルバー人材センター駐車場をご利用いただけます。
料金は概ね1ヶ月2千円程度です。詳細は受講決定後にご案内いたします。



< 応募手続き >

※入校選考後、提出された申込書は、いかなる理由があっても返還しません。

応募対象者	<ul style="list-style-type: none"> ・ハローワークで求職登録し、早期の再就職を目指す方 ・入校するには公共職業安定所長の受講あっせんが必要となります。 ・雇用保険受給者は、失業給付を受けながら受講できる場合があります。雇用保険を受けられない方で公共職業安定所長の受講あっせんを受け、かつ、年収や世帯収入、世帯資産等が一定要件に該当する場合、「訓練受講給付金」が支給されます。いずれもハローワーク窓口にお尋ねください。
応募書類	<ul style="list-style-type: none"> ①入校申込書：テクノスクールまたはハローワークにあります 顔写真（撮影6か月以内、サイズ35×45mm以内）を貼付してください。 ②返信用封筒（長形3号 120×235mm）、合否通知に使用します。郵便番号、住所及び氏名を記入し、84円切手を貼付してください。
受付場所	募集期間内に居住地を管轄するハローワーク
優先枠	母子家庭の母親、父子家庭の父親（2名）及び学校卒業後未就職の方（2名）、新型コロナウイルス感染症対策の影響による離職者又は事業継続困難な個人事業主に該当される方は、ハローワーク相談窓口にお申出下さい。ただし、優先枠は合格を確約するものではありません。

< 受講者の決定 >

選考日時	令和6年4月22日（月） 午前 9時30分～（受付開始：9時15分） 事前の案内はいたしませんので、直接下記選考会場にお集まりください。
会場	新潟県立上越テクノスクール（上越市大字藤野新田333-2） ※注 訓練場所ではありません
選考方法	筆記試験 20分（中学校卒業程度の国語・数学を含む一般教養） 面接試験 10分程度（受験者多数の場合、午後までかかる場合もあります）
所持品	筆記用具（鉛筆またはシャープペンシル、消しゴム）
結果通知	令和6年5月2日（木）までに上越テクノスクールから 発送 します。 なお、訓練を中止する場合は選考日の3日前までにテクノスクールから申込者に連絡をします。 ※電話による合否の問い合わせには一切応じられません。 合否は選考試験の結果及びハローワークの受講指示等の目的を踏まえ、総合的に判断します。

< カリキュラム >

訓練教科等	科目（項目）名	訓練時間	内 容	
普通学科	訓練説明、オリエンテーション、訓練終了後の説明	4	研修の進め方、受講から就労までの説明 訓練終了後の報告についての説明	
	学習・演習の振り返り、学習の補足、評価	16	学科及び実技の復習、学科及び実技の履修到達度を復習、評価する	
	普通救命講習	3	普通救命講習を実施する	
	認知症サポーター養成講座	2	認知症や認知症サポーターについて正しく理解する	
	就職指導	10	研修生一人ひとりと面接を行い、就労に結びつける	
	デジタルリテラシー	3	パソコンなどのデジタルデバイスの操作方法を学びデジタルでのセキュリティ、情報管理についての理解	
		訓練時間 小計①	38	
専門学科	職務の理解	6	①多様なサービスの理解 ②介護職の仕事内容や働く現場の理解	
	介護における尊厳の保持・自立支援	9	③人権と尊厳を支える介護 ④自立に向けた介護	
	介護の基本	7	⑤介護職の役割、専門性と多職種との連携 ⑥介護職の職業倫理 ⑦介護における安全の確保とリスクマネジメント ⑧介護職の安全	
	介護・福祉サービスの理解と医療との連携	9	⑨介護保険制度 ⑩医療との連携とリハビリテーション ⑪障害者自立支援制度及びその他制度	
	介護におけるコミュニケーション	6	⑫介護におけるコミュニケーション ⑬介護におけるチームのコミュニケーション	
	老化の理解	6	⑭老化に伴うところからだの変化と日常 ⑮高齢者の健康	
	認知症の理解	8	⑯認知症を取り巻く状況 ⑰医学的側面から見た認知症の基礎と健康管理 ⑱認知症に伴うところからだの変化と日常生活 ⑲家族への支援	
障害の理解	5	⑳障害の基礎的理解 ㉑障害の医学的側面、生活障害、心理・行動の特徴、かかわり支援等の基礎的理解 ㉒家族の心理、かかわり支援の理解		
	訓練時間 小計②	56		
専門実技	職場見学・体験	25	介護施設での見学・体験	
	実習オリエンテーション・実習の振り返り	6	介護施設での実習の説明と事後学習	
	基本知識の学習	11	①介護の基本的な考え方 ②介護に関するところのしくみの基礎的理解 ③介護に関するところのしくみの基礎的理解	
	生活支援技術の学習		3	④生活と家事
			3	⑤快適な居住環境整備と介護
			6	⑥整容に関連したところからだのしくみと自立に向けた介護
			15	⑦移動・移乗に関連したところからだのしくみと自立に向けた介護
			6	⑧食事に関連したところからだのしくみと自立に向けた介護
			9	⑨入浴、清潔保持に関連したところからだのしくみと自立に向けた介護
			6	⑩排泄に関連したところからだのしくみと自立に向けた介護
			3	⑪睡眠に関連したところからだのしくみと自立に向けた介護
生活支援技術演習	19	⑫死にゆく人に関連したところからだのしくみと終末期介護 ⑬介護過程の基礎的理解 ⑭総合生活支援技術演習		
振り返り	4	研修全体を振り返り、今後継続して学ばべきことについて確認し、説明する		
	訓練時間 小計③	119		
	総訓練時間 合計 ①+②+③	213		
その他	<ul style="list-style-type: none"> ・上記の他に入校式・修了式及び就職活動日があります。 ・介護員初任者研修課程修了には130時間の必修科目があります。 ・入校時、運転免許証等で本人確認させていただきます。 			

お問い合わせ先： 新潟県立上越テクノスクール
〒943-0171 新潟県上越市大字藤野新田333-2
Tel : 025-545-2190

