

2024. 5. 5(日) 9:00~15:00 くびき野レールパーク こどもの日特別公開開催



体験乗車



【体験乗車 定期列車発車時刻表】

9	00 ^②	30 ^②	13	15 ^②	30 ^②	
10	00 ^②		14	30 ^②		
11	00 ^②	15 ^②	30 ^②	50 ^②	15	00 ^②
12						

時間帯により列車の編成が変わります

注)使用車両や編成は状況により変更となる場合があります

・乗車料金は無料ですが、寄付金にご協力下さい

・ご乗車は切符に入録されていない方

(=初回ご乗車の方)が優先となります

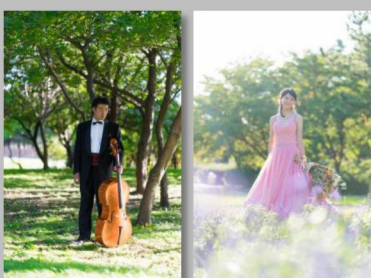
※**発車時刻直前に空席がある場合は、一度乗車された方の再乗車が可能となります**

空席がある場合は放送にてご案内します

※混雑時等は、随時臨時列車を運行します

(コンサート開催時間帯を除く)

催しもの



新企画
「未来へ続くよ
どこまでも
鉄道音楽コンサート」

(午前の部 10:15~・午後の部 13:45~開催)
チェロと声楽が奏でる、幅広い世代の方々が楽しめるファミリーコンサートです。 協力:イタチプロ



- ・軽便歴史資料館公開
- ・「コッペルじいさんのひとりごと」紙芝居上演
- ・キッチンカーの出店があります
- ・レールパークグッズ等の販売
- ・鉄道プラ玩具、レールバイク(軌道自転車・幼児不可)体験コーナー

など開催予定

※都合により変更となる場合があります

アクセス

直江津駅南口より
シャトルバスも運行いたします

直江津駅発		百間町発	
8	46 ^路	8	
9	10 ^シ	9	
10	45 ^シ	10	10 ^シ
11	06 ^路	11	
12		12	海洋センター発 05 ^路
13	20 ^シ	13	00 ^シ
14	50 ^シ	14	00 ^シ
15		15	10 ^シ
16		16	百間町南発 40 ^路

「シ」印
無料シャトルバス
(直江津駅南口
より発車)

「路」印
路線バス
(直江津駅北口
より発車)

路線バスは運賃が
必要となります

※路線バスの最寄は「海洋センター」です。
(ただし 16:40 発は「百間町南」が最寄です)

自家用車でのアクセスは HP をご覧ください

新企画 コッペル号 機関車教室



蒸気機関車コッペルを実車に触れながら学ぼう！
蒸気機関車に詳しいスタッフがご案内します。
親子でぜひお楽しみください。

12:10 頃~開催予定

※この企画の開催に伴い、今回の公開では
「昼休みの撮影タイム」は実施いたしません。

ボランティア募集のおしらせ

公開当日、鉄道玩具工作・レールバイク乗車体験・受付・駐車場誘導の補助にご協力いただけるボランティアを募集中。ボランティア未経験の方も歓迎です。午前のみ・午後のみ参加も可能です。



参加いただける方は、

こちらの二次元コードからお申し込みください ▲

くびき野レールパークへのアクセスなどは Web ページをご覧ください。

<https://kubikino-railpark.jimdofree.com/>

くびき野レールパークの最新情報は X(旧 Twitter)をご覧ください。

@kubikino_rail

くびき野
レールパーク
Web ページ



くびき野
レールパーク
X(Twitter)



イベント共催：上越市
この事業は上越市の地域独自の予算事業を活用しています

くびき野レールパーク

Kubikino Rail Park

Kubiki-ku, Joetsu City, Niigata Prefecture, Japan