

上越市

# 地域フェスタ 2024

12/21日 AM10:00~PM3:00  
リージョンプラザ上越

入場  
無料

申込  
不要

豪華景品がもらえる!!

スタンプラリー &  
じゃんけん大会

太陽誘電ソルフィーユ  
選手が来場!



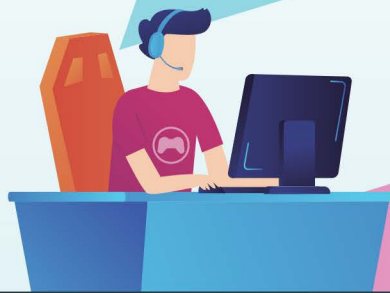
みんなで会場を盛り上げます!!

プロ野球選手  
埼玉西武ライオンズ  
滝澤選手  
(上越市出身)  
来場決定!



©SEIBU Lions

- 一緒に体を動かそう!! ●滝澤選手と〇×クイズ!
  - 滝澤選手も各ブースを回って体験!
- ※事前予告なく、本人の参加・出演が中止になる可能性があります



ホームページはこちら!!



参加クラブのプロフィール  
などを見ることができます

# 地域クラブフェア参加団体（35団体[スポーツ団体20団体、文化芸術団体15団体]）

各団体ブースで体験ができるよ！

スポーツチャンバラ	新潟県スポーツチャンバラ協会上越支部『疾風会』	空手道	上越市空手道連盟
スピードスケート	上越スピードスケートクラブ	多 種 目	NPO法人 スポーツラボDEW
バスケットボール	UPBEAT U-15	カポエイラ	GUETO CAPOEIRA上越
カンフー・太極拳	ジュニアカンフー教室	硬式テニス	フィフティーンラブ
硬式テニス	ファーストテニスアカデミー	野 球	上越学童野球連盟
総合型スポーツクラブ	NPO法人 ユートピアくびきスポーツクラブ	剣 道	上越市剣道連盟
アイスホッケー	上越ハリケーンズ	競技ダンス	上越ジュニアダンススポーツクラブトッキー's
フィギュアスケート	アイビススケーティングクラブ	ソフトボール	上越桜花ソフトボールクラブ
剣 道	頸城大養少年剣道	チアリーディング	Treasures Cheer・Spinel
柔 道	柔道クラブ	柔 道	順道館牛木塾
マーチングバンド	Marching Band BRAVE/上越マーチングバンド	eスポーツ	上越妙高eスポーツクラブ
将 棋	将棋教室 一步	百人一首	上越百人一首かるた育成会
プログラミング	株式会社タキサン (bibit)	剣詩舞・舞踊	藤尾流舞踊会
ボードゲーム	青空ボードゲーム会	殺陣・演劇	殺陣チーム 越後軒猿衆
パッケージクラフト	ギャラリー空のおもちゃ箱	ヨ ガ	NPO法人 新潟ヨーガ療法士協会 上越支部
軽 音 楽	上越総合技術高等学校 軽音楽部	雅 楽	月影雅楽保存会
ゴスペルコーラス	J・O・Y. Gospel	合 唱	グルポ・カントール

## PRステージタイムスケジュール（内容については変更になる場合があります）

★ その場で参加・体験が可能

### インドアスタジアム

10:10-	ジュニアカンフー教室	演武披露・体験★
10:22-	上越市空手道連盟	演武披露
10:34-	Treasures Cheer・Spinel	パフォーマンス披露
10:46-	GUETO CAPOEIRA上越	パフォーマンス披露
10:58-	藤尾流舞踊会	演舞披露
11:10-	上越市剣道連盟	演武披露
11:22-	Marching Band BRAVE	演奏披露
11:34-	J・O・Y. Gospel	パフォーマンス披露

**太陽誘電ソルフィーユと交流タイム★**  
パフォーマンス披露 & ソフトボール体験

**滝澤選手と交流タイム★**

「一緒に体を動かそう!!」【O×クイズ】

13:20-	上越学童野球連盟	パフォーマンス披露
13:32-	上越総合技術高校 軽音楽部	演奏披露

**滝澤選手が各ブースを回って体験!**

※この時間はPRステージの利用はありません

**じゃんけん大会★**

豪華景品は誰の手に!?

15:00

※ 氷上体験は事前申込が必要（参加費無料）

### アイスアリーナ

氷上体験受付開始/ロッカー入場

10:15-

10:40-

**氷の上って楽しいよ!《氷上体験会》※**

みんなでスケーティングの基礎を体験した後に  
それぞれの競技をすべて体験します!

- ①フィギュアスケート
- ②スピードスケート
- ③アイスホッケー

各競技のクラブの方々によるデモンストレーションあり

12:15

<デモンストレーション時間>

- 11:00-11:05 アイビススケーティングクラブ
- 11:25-11:30 上越スピードスケートクラブ
- 11:50-11:55 上越教育大学アイスホッケー部

◎観覧自由

午後は一般営業のため、体験会はありません

### 氷上体験会 / 連絡事項

- ▶手袋を持参してください  
(200円で販売あり ※数に限りあり)
- ▶ヘルメットを着用してください(無料貸出あり)  
持参できる方は自転車用のヘルメットでも可
- ▶2階観覧席から自由に観覧できます(入退場随時可)
- ▶アイスアリーナ内はとても寒いので防寒着の着用をお勧めします

皆さんの来場をお待ちしています!!