

令和7年度 第24回

桜蓮祭

11月2日(日)9時～15時30分

繋げ ～広げよう地域の絆

サークル企画

- ・ 桜蓮祭ライブ (バンド)
- ・ 桜蓮祭ミニコンサート (吹奏楽)
- ・ DANCE LIVE 2025 (ダンス)
- ・ 桜蓮茶会 (茶道)
- ・ 桜蓮祭ミニコンサート (合唱)

出店販売・テイクアウト

- ・ 屋台食堂
(焼きそば、フランクフルトなど)
- ・ ひなたぽっぽ (ワッフル系スイーツなど)
- ・ ニクバル (クレープなど)
- ・ バーガーカフェ&グリル ピッコロ (バーガーなど)
- ・ つくし工房 (パンなど)
- ・ リトルライフ (雑貨など)

有志による連携企画

- ・ 4年生有志 (健康チェック)
- ・ 同窓会企画 (にこにこ cafe)
- ・ 教員企画
(リレー・フォー・ライフ・ジャパン・にいがた)
(push プロジェクト・ポリ袋でクッキング)
(ファッションショー)
(「じょっぱい看護の人花田ミキ」上映)
- ・ 新潟県立中央病院企画
(似顔絵セラピー・キッズニア・
DMAT 展示コーナー)

実行委員会企画

- ・ ビンゴ大会 (豪華賞品あり!!)
- ・ 縁日

主催 : 新潟県立看護大学 桜蓮祭実行委員会

新潟県立中央病院

コラボ企画！

新潟県立看護大学
第24回

桜蓮祭

第1部

11:00 - 11:45

医療とアート講演会！

患者さんの現在・過去・未来を聞き出し似顔絵として表現することで
その人らしさを支援する「似顔絵セラピー」は、＜アート＞を通じた
新しいチーム医療・新しいケアの形を示してくれる。
第2部では、実際に似顔絵アートを体験してみよう！

第2部

12:30 - 13:30

似顔絵アート体験！

会場：看護大学第1ホール

2025年11月2日（日）

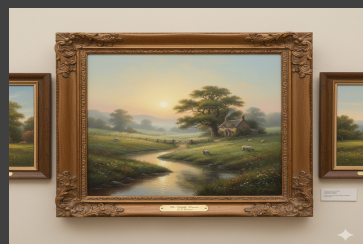
医療とアートの学校 / 似顔絵セラピー代表

村岡ケンイチさん、昨年大反響につき、ふたたび、上越へ。

10:30 ~ 14:50 常設ブースもお見逃しなく ↓



災害派遣医療チーム
(DMAT)のリアル!?



医療者プレゼンツ
笑顔を届ける
アート作品展示!!



なりきり医療者体験
キッズニア!!!!



医療にはどんな職種が
関わっているの??

お問い合わせ先：新潟県立中央病院 教育研修センター木島 025-522-7711(代表)